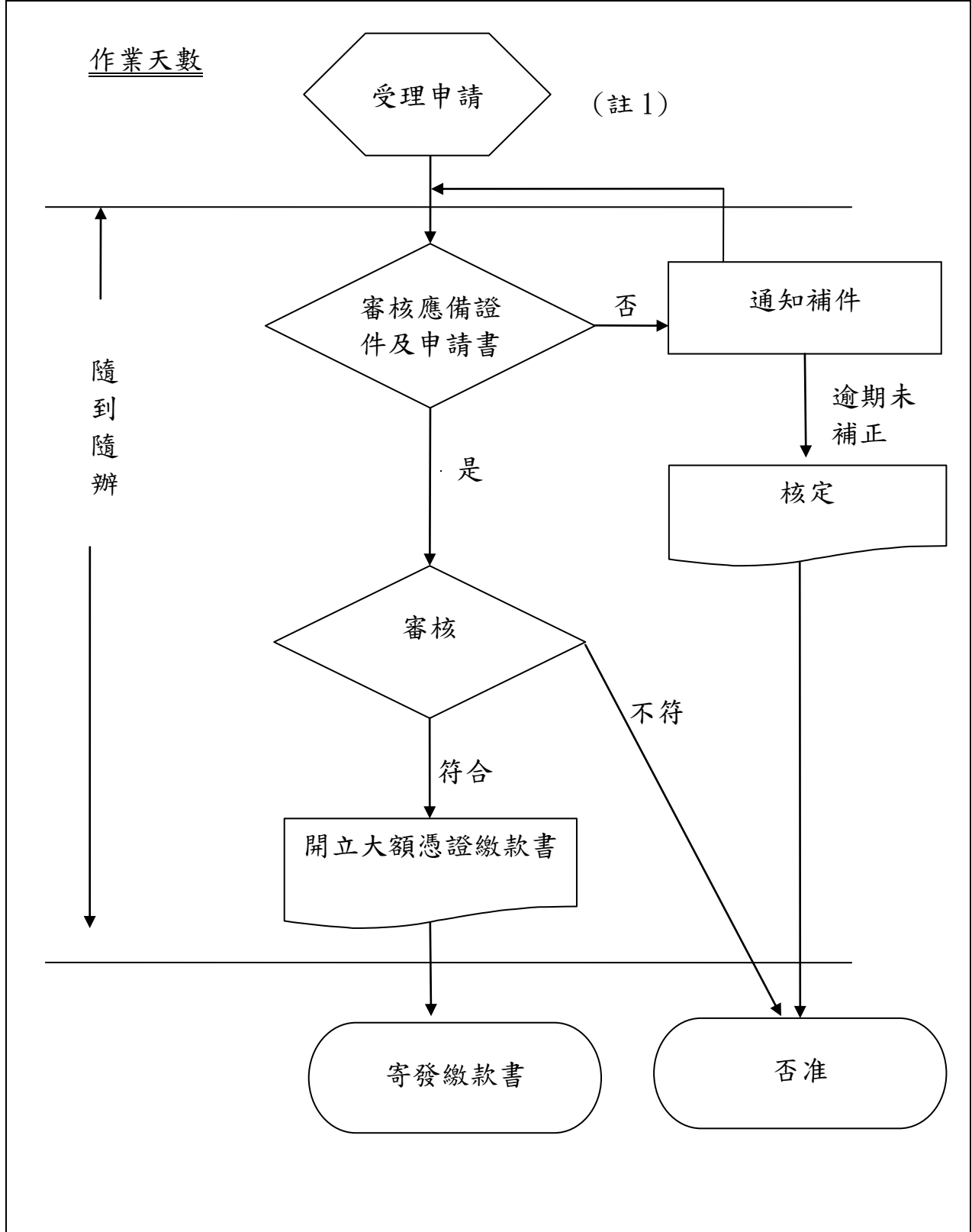


新竹市稅務局各項案件標準作業流程圖

業務單位	消費稅科
業務項目 (SOP) 名稱	印花稅大額憑證繳款書開立申請



印花稅大額憑證繳款書開立申請標準作業流程圖作業說明
註1：依據印花稅法第8條規定辦理。

應檢附證件

1. 申請書或應稅憑證正本。